

# スタートガイド

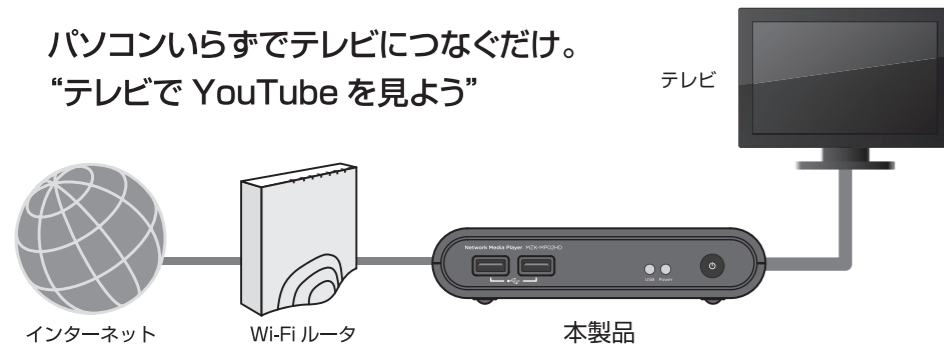
## MZK-MP02HD

Version: MZK-MP02HD\_QIG-A\_V2

- 本紙は、本製品を正しく使用するために必要な設定・使い方を説明しています。本紙の設定手順で本製品を設定してください。また、設定終了後は本紙を大切に保管してください。
- 本紙に記載されていないその他の設定やご利用方法については、ユーザーズ・マニュアルを参照してください。ユーザーズ・マニュアルの参照方法は、本紙裏面の「ユーザーズ・マニュアルの参照方法」を参照してください。
- 本製品の技術的なお問合せについては、別紙「はじめにお読みください」に記載されているサポートセンターへご連絡ください。

### 本製品の特長

パソコンいらずでテレビにつなぐだけ。  
“テレビで YouTube を見よう”



### 手順の確認

#### YouTube を視聴する

▶▶▶ 本紙表面へ

#### 動画・音楽・写真を再生する

▶▶▶ 本紙裏面へ

**POINT** YouTube XL、WEBブラウザ機能、ネットワークの設定、ファームウェアの更新、初期化については、本紙裏面を参照してください。

### 同梱物

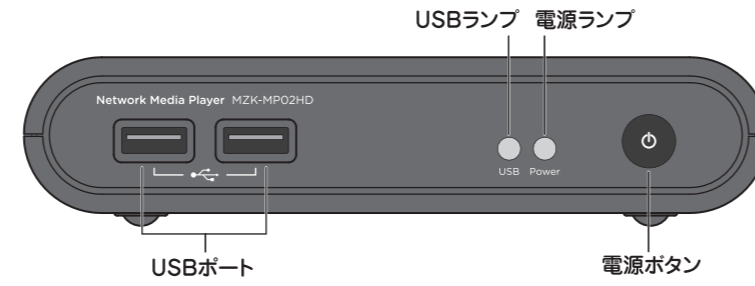
パッケージに次の付属品が含まれていることを確認してください。

- MZK-MP02HD(本製品)
- リモコン
- ACアダプタ
- リモコン用乾電池 (単4乾電池×2本)
- AVケーブル(黄/白/赤)
- LANケーブル
- スタートガイド(本紙)
- はじめにお読みください (保証書含む)

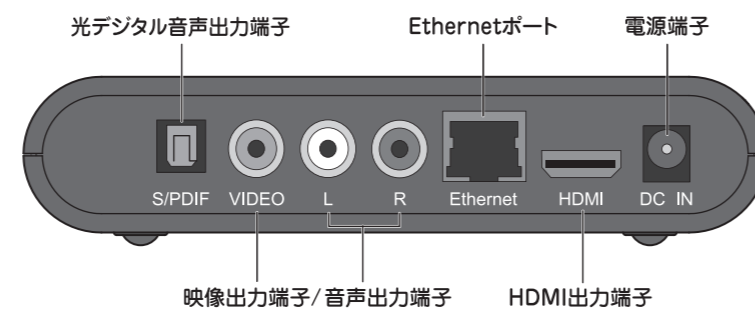
※パッケージの内容に破損または欠品があるときは、販売店または弊社までご連絡ください。

### 各部の名称

#### 本製品前面



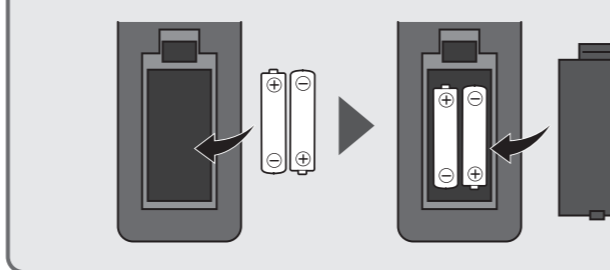
#### 本製品背面



#### リモコン



**POINT** リモコンを使用する前に、付属の単4乾電池2本を図のように入れてください。



●リモコンの操作方法について  
リモコンの操作方法については以下を参照してください。

	共通	YouTube共通	動画・音楽・写真再生中	Webブラウザ	文字入力中
HOME		投稿者動画			
POWER	電源ON/OFF	電源ON/OFF	電源ON/OFF	電源ON/OFF	電源ON/OFF
INFO		ブックマーク追加 ブックマーク削除	情報表示		
OPTIONS		ソートキー変更	情報表示	文字入力画面に移行	
↑	上移動	上移動	前の動画・音楽・写真再生	上移動	上移動
↓	下移動	下移動	次の動画・音楽・写真再生	下移動	下移動
←	戻る	戻る	(動画のみ) 巻戻し	左移動	文字削除
→		関連動画	(動画) 早送り (音楽) 2倍速	右移動	右移動
決定	決定	決定	(動画・音楽) 再生/一時停止	決定	決定
MUTE			(動画・音楽) ミュート		
RETURN	戻る	戻る	停止	戻る	戻る
VOLUME			(動画・音楽) 音量大きく		
VOLUME			(動画・音楽) 音量小さく		
ZOOM			(動画のみ) 動画拡大	画面拡大	
ZOOM			(動画のみ) 動画縮小	画面縮小	文字種変更
1	1				あ、@
2	2				か ABC
3	3				さ DEF
4	4				た GHI
5	5				な JKL
6	6				は MNO
7	7				ま PQRS
8	8				や TUV
9	9				ら WXYZ
0	0				わ
*	*				ナビゲーション切替
#	#				小文字 (半)濁音記号

※上記の空白の欄の操作は無効です。

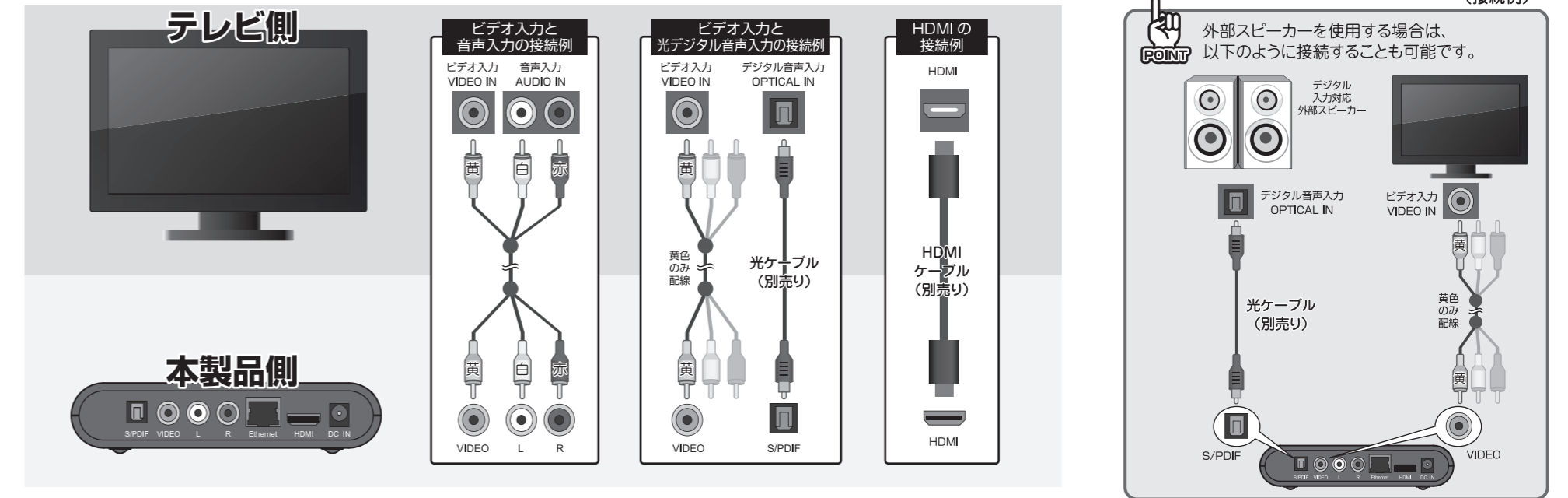
### YouTube を視聴する

本製品をご使用のネットワークに接続して、YouTube を視聴します。

- インターネットに接続できるネットワーク環境をあらかじめ用意してください。
- 本製品を有線で接続できるWi-Fiルータ、または有線LANルータを用意してください。

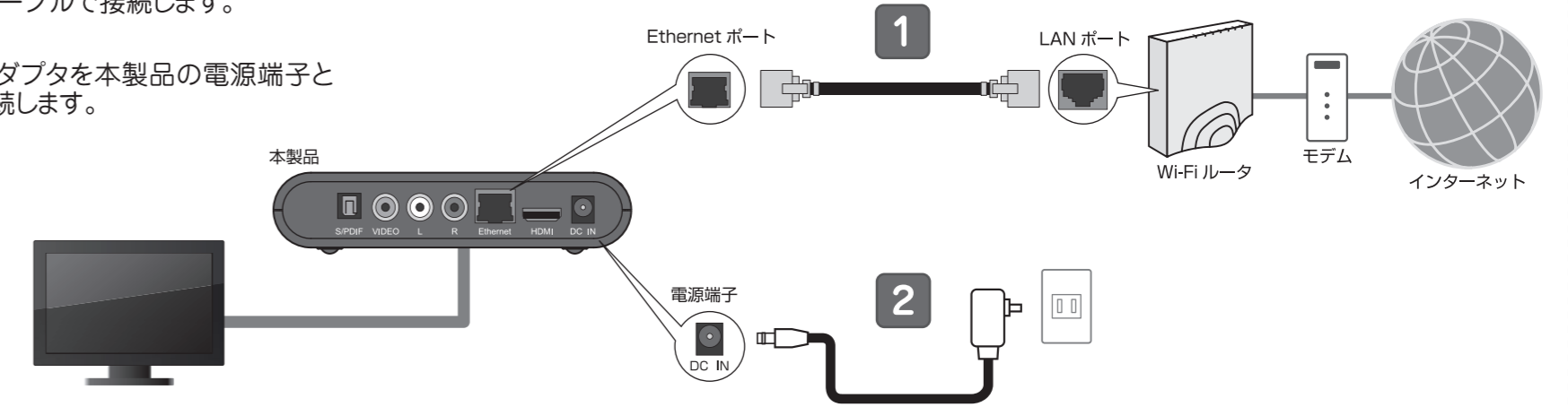
#### STEP 1 テレビの接続

※HDMIケーブル、光ケーブルを使用するときは、別途用意してください。



#### STEP 2 ネットワーク機器の接続

- 1 本製品と Wi-Fi ルータ (または有線 LAN ルータ) を、付属の LAN ケーブルで接続します。
- 2 付属の AC アダプタを本製品の電源端子とコンセントに接続します。



#### STEP 3 再生する

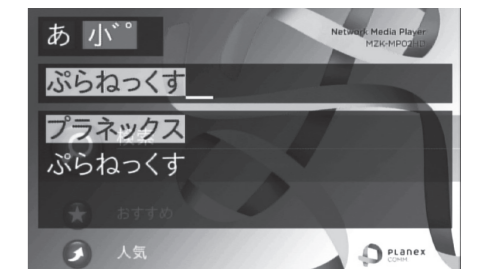
- 1 本製品の電源が自動的にオンになり、電源ランプが青色に点灯します。
- 2 テレビ側を外部入力に切り替えると、画面上にメインメニューが表示されます。「YouTube を見る」を選び、「決定」ボタンを押します。
- 3 「検索」を選びます。
- 4 検索するキーワードをリモコンを使って入力し、キーワードを選びます。
- 5 キーワードの候補一覧から、該当のものを選び、「決定」ボタンを2回押して、検索します。
- 6 検索結果が表示されます。視聴したい動画を選ぶと再生が開始します。

**POINT** 本手順では、動画を検索して視聴する手順で説明していますが、「人気」、「新着」、「カテゴリ」のメニューから、動画を視聴することもできます。

※動画が再生されないときは、本紙裏面の「困ったときは」を参照してください。

### 文字の入力方法

リモコンを使った文字の入力方法は以下を参照してください。



- 上ボタン** 変換文字候補一覧、およびキーワード候補一覧で、上に移動します。
- 下ボタン** 変換文字候補一覧、およびキーワード候補一覧で、下に移動します。
- 左ボタン** 入力した文字を削除します。
- 右ボタン** カーソルを右に移動します。
- 決定ボタン** 入力した文字、および候補一覧の文字を決定します。
- RETURNボタン** 前の状態に戻ります。
- ZOOM+ボタン** 文字の種類を切り替えます。ZOOM+ボタンを押すと、日本語→英語(大文字)→英語(小文字)→数字の順に切り替えます。
- 数字ボタン (1~0)** 文字を入力します。携帯電話のダイヤルボタンと同一ような操作方法で入力します。例)「き」を入力するとき → 2 を2回押します。「C」を入力するとき → 2 を3回押します。
- \*ボタン** ◎ひらがなのときは、濁音・濁点の文字に切り替えます。◎英字のときは、大文字・小文字に切り替えます。
- #ボタン** 記号を表示します。

## 動画・音楽・写真を再生する

USB 機器に保存したメディアファイルを視聴します。



本製品で動画・音楽・写真を視聴するには、以下の対応フォーマットに沿ったメディアファイルを、あらかじめUSB機器に保存し、準備してください。

動画	音楽	写真
AVC/H.264 (avi/iso/m2ts/mov/mp4/mts/ts) Motion JPEG (avi/mp4/mov)、Quick Time (mov) MPEG-1 (dat/mpg/mpeg/ts)、MPEG-2 (iso/m2ts/mpg/mpeg/ts) WMV9/VC-1 (asf/avi/iso/m2ts/mts/ts/wmv)	AAC (aac/m4a)、MP3 (mp3)、WAV (wav)	JPEG (jpg/jpeg)、BMP (bmp)、PNG (png)、GIF (gif)

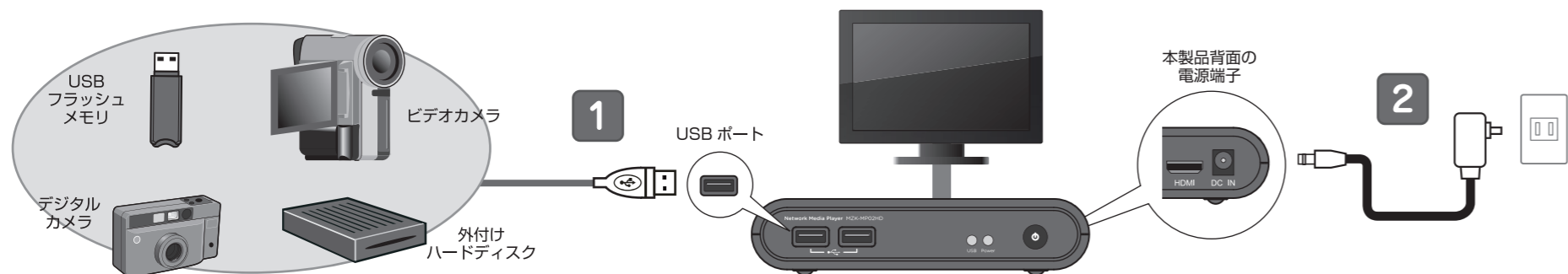
### STEP 1 テレビの接続

本製品とテレビとの接続方法は、本紙表面の「YouTubeを視聴する」の「STEP1 テレビの接続」を参照してください。

### STEP 2 再生機器の接続

※別途USBケーブル(Type A)を用意してください。

- 1 USB接続が可能な外付けハードディスク、USBフラッシュメモリ、ビデオカメラ、デジタルカメラを、本製品前面のUSBポートに接続します。
- 2 付属のACアダプタを本製品背面の電源端子とコンセントに接続します。



- マルチカードリーダーは認識しません。
- 著作権保護されたコンテンツは再生できません。
- 対応フォーマットのデータにおいても、ファイル形式、作成方法、ネットワーク環境などにより正しく再生されない場合があります。
- 一部のUSB機器では正常に動作しない場合があります。予めご了承ください。

### STEP 3 再生する

#### 《動画を再生する》

- 1 本製品の電源が自動的にオンになり、電源ランプが青色に点灯します。
- 2 テレビ側を外部入力に切り替えると、画面上にメインメニューが表示されます。リモコンの(下ボタン)を押して、「ムービー」を選び、(決定ボタン)を押します。
- 3 「USB」を選びます。
- 4 表示されたドライブを選びます。
- 5 登録されている動画一覧が表示されます。視聴したい動画ファイルを選ぶと再生が開始します。

#### 《音楽を再生する》

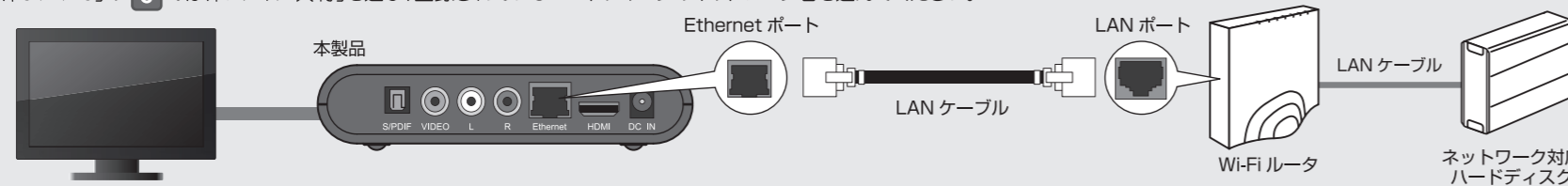
- 1 本製品の電源が自動的にオンになり、電源ランプが青色に点灯します。
- 2 テレビ側を外部入力に切り替えると、画面上にメインメニューが表示されます。リモコンの(下ボタン)を押して、「ミュージック」を選び、(決定ボタン)を押します。
- 3 「USB」を選びます。
- 4 表示されたドライブを選びます。
- 5 登録されている音楽一覧が表示されます。視聴したい音楽ファイルを選ぶと再生が開始します。

#### 《写真を再生する》

- 1 本製品の電源が自動的にオンになり、電源ランプが青色に点灯します。
- 2 テレビ側を外部入力に切り替えると、画面上にメインメニューが表示されます。リモコンの(下ボタン)を押して、「ピクチャ」を選び、(決定ボタン)を押します。
- 3 「USB」を選びます。
- 4 表示されたドライブを選びます。
- 5 登録されている写真一覧が表示されます。視聴したい写真ファイルを選ぶと写真が表示されます。



ネットワーク上のハードディスク内の動画や音楽、写真を再生するときは、下記のように本製品を接続し、上記の「STEP 3」の手順より再生の操作を行ってください。また、「STEP 3」の③では、「ファイル共有」を選び、登録されているハードディスクのネットワーク名を選んでください。



## YouTube XL について

YouTube がテレビ向けに提供しているインターフェースを使って YouTube を視聴することができます。詳しい操作方法はユーザーズ・マニュアルを参照してください。

### WEB ブラウザ機能について



- Web ブラウザ機能はβ版としての提供となり、一部正常に動作しない場合があります。また、パソコンのブラウザの表示と異なる場合があります。
- Web ブラウザ機能はβ版としての提供となり、お問い合わせおよびサポートの対象外とさせていただきます。あらかじめご了承ください。
- 詳しい操作方法はユーザーズ・マニュアルを参照してください。

### ネットワークの設定について

#### 現在のネットワーク情報 (IP アドレスなど) を確認する

1. メインメニューより、「設定」を選びます。
2. 「システム設定」→「ネットワーク」を選びます。
3. 「情報を見る」を選びます。
4. 本製品に割り当てられているネットワーク情報が表示されます。



#### ネットワーク情報 (IP アドレスなど) を設定する



初期設定は、「自動設定(DHCP)」に設定されています。

1. メインメニューより、「設定」を選びます。
2. 「システム設定」→「ネットワーク」を選びます。
3. 「IP アドレス設定」を選びます。
4. 設定します。

- IP アドレスを自動取得に設定するとき → 「自動設定 (DHCP)」を選びます。



- IP アドレスを手動で設定するとき → ①「手動設定」を選びます。



- ②「IP アドレス」にカーソルを合わせ、(決定) ボタンを押した後に、リモコンの数字ボタンを使って IP アドレスを入力します。



- ③「サブネットマスク」、「ゲートウェイ」、「DNS」を、②と同じ動作で入力します。
- ④「設定」にカーソルを合わせ、(決定) ボタンを押します。

※「.(ドット)」を入力するときは、(決定) ボタンを押します。  
※入力したIPアドレスをクリアするときは、(RETURN)ボタンを押します。

### 初期化について



初期化すると本製品の設定内容がすべて消去されます。初期化する前に必要な情報はメモなどに控えてください。

1. メインメニューより、「設定」を選びます。
2. 「システム設定」→「初期化」を選びます。
3. 「設定を初期化しますか?」と画面に表示されるので、リモコンの(はい)を押します。
4. 本製品が再起動し、再びメインメニューが表示したら初期化の完了です。

## ファームウェアの更新について

最新のファームウェアがあるときは、以下の方法で更新することができます。

#### USB 機器から更新するとき



- 事前に下記のホームページより最新ファームウェアをダウンロードし、外付けハードディスクや USB フラッシュメモリなどの USB 機器に保存してください。URL : <http://www.planex.co.jp/support/download/mzk-mp02hd/>
- ファームウェアは USB 機器の直下のディレクトリに保存してください。(フォルダ内に保存するとファームウェアが認識されません)
- ファームウェアの更新中は絶対に本製品の電源をオフにしないでください。

1. メインメニューより、「設定」を選びます。
2. 「システム設定」→「ファームウェア」を選びます。
3. 「USB アップデート」を選びます。

※最新のファームウェアがないとき、またはファームウェアのファイルが見つからないときは、「USB アップデート」メニューは表示されません。



4. 「アップデートしますか?」と画面に表示されるので、リモコンの(はい)を押します。
5. ファームウェアをチェックし、ファームウェアを更新します。
6. ファームウェアの更新が完了すると本製品が再起動し、メインメニューが表示されたら完了です。

#### ネットワークから更新するとき



- 本紙表面の「YouTubeを視聴する」→「STEP 2」を参照し、本製品がインターネットに接続できる状態にしてください。
- ファームウェアの更新中は絶対に本製品の電源をオフにしないでください。

1. メインメニューより、「設定」を選びます。
2. 「システム設定」→「ファームウェア」を選びます。
3. 「ネットワークアップデート」を選びます。

※最新のファームウェアがないときは、「ネットワークアップデート」メニューは表示されません。



4. 「アップデートしますか?」と画面に表示されるので、リモコンの(はい)を押します。
5. ファームウェアをチェックし、ファームウェアを更新します。
6. ファームウェアの更新が完了すると本製品が再起動し、メインメニューが表示されたら完了です。

## 工場出荷時の設定について

本製品の工場出荷時の設定内容は以下のとおりです。

IP アドレス : DHCP クライアント 有効 (お使いのルータより自動取得します)

## 困ったときは

#### 電源が入らない

- AC アダプタが正しく接続されている確認してください。
- 他製品の AC アダプタを使用していないか確認してください。
- 他のコンセント差込口かどうか確認してください。

#### インターネット (YouTube など) につながらない

- ご使用の Wi-Fi ルータ、または有線ルータが正常にインターネットに接続できているか確認してください。
- 左記の「ネットワークの設定について」→「現在のネットワーク情報 (IP アドレスなど) を確認する」を参照し、本製品に IP アドレスが割り当てられているか確認してください。
- 本製品を工場出荷時の状態に戻して (初期化) いただき、改めてお試しください。

## サポート Q&A 情報

本紙に記載されていない困ったときの情報は FAQ サイトに掲載されています。詳しくは、

プラネックス MZK-MP02HD で 検索

携帯電話から確認するときは、右記の QRコードを読み込んでください。

(<http://www.planex.co.jp/mobile/>)



## ユーザーズ・マニュアルの参照方法

本製品の詳細な設定をしたいときは、WEB 上のユーザーズ・マニュアルをご覧ください。以下のホームページにアクセスしてください。

<http://www.planex.co.jp/support/download/mzk-mp02hd/>

●プラネックスコミュニケーションズ、PLANEX COMMUNICATIONS は、プラネックスコミュニケーションズ株式会社の登録商標です。  
●HDMI、HDMIのロゴ、High-Definition Multimedia Interface は、HDMI Licensing LLC の商標または登録商標です。  
●YouTube および YouTube ロゴは、Google Inc. の商標または登録商標です。  
●Quick Time は Apple Inc. の商標です。  
●その他、記載されている会社名、商品名は各社の商標または登録商標です。  
●ご注意：ご使用の際は必ず商品に添付された取扱説明書をお読みになり、正しく安全にご使用ください。