

# シチズン超音波洗浄器

SW5800 家庭用

[5段階オートタイマー付]

取扱説明書 保証書付



このたびは超音波洗浄器SW5800をお買い上げいただき、まことにありがとうございました。本器を正しくお使いいただくため、ご使用前に必ずこの「取扱説明書」をお読みください。

シチズン・システムズ株式会社

この商品の保証期間はご購入の日から1年間です。つぎのような場合には保証期間内でも有料修理になります。

- ① 誤ったご使用、落下、お客様による改造等による故障または損傷。
- ② 保管上の不備によるもの、およびご使用者の責に帰すと認められる故障または損傷。
- ③ 火災、地震、水害、異常電圧、指定以外の電源およびその他の天災地変や衝撃などによる故障または損傷。
- ④ 保証書のご提示がない場合および必要事項(ご購入日、販売店など)の記入、捺印がない場合。
- ⑤ 保証書にお買い上げ日、保証期間、販売店などの記載の不備な場合あるいは語句を書き換えられた場合。
- ⑥ ご使用後の外表面のキズ、破損、外装部品、付属品の交換。

※お買い上げ店または弊社にご持参または送付していただく際の諸費用は、お客様のご負担となります。

- 保証書の再発行はいたしませんので大切に保管してください。
- 本保証書は日本国内においてのみ有効です。 This warranty is valid only in Japan.

発売元 シチズン・システムズ株式会社  
〒188-8511 東京都西東京市田無町6-1-12

商品に関するご相談、お問い合わせは、弊社お客様相談室でお受けいたします。  
受付時間：10～17時  
月～金(祝祭日、年末年始を除く)  
**0120-88-6295**  
通話料金は無料です。

E-mail:support@systems.citizen.co.jp  
http://www.citizen-systems.co.jp

※販売店様へお願い：保証期限などの記載事項を必ずお確かめください。

## 保証書 持込修理

CITIZEN

このたびは、シチズン超音波洗浄器をお買い上げいただきまして、まことにありがとうございます。この製品が、取扱説明書にもとづく通常のお取扱いにおいて、万一保証期間内に故障が生じた場合は、本保証書を現品に添えてお買い上げの販売店または弊社にご持参ください。保証期間内に限り無料で修理・調整させていただきます。お客様にご記入いただきました本保証書は、保証期間内のサービス活動およびその後の安全点検のために記載内容を利用させていただく場合がございますので、ご了承ください。

品名	シチズン 超音波洗浄器	
型式	SW5800	No.
お客様お名前	様	TEL. - -
ご住所	〒	
お買い上げ日	年 月 日	
販売店 (販売店印を必ずご捺印ください)		
保証期間	お買い上げ日より1年間	
発売元	シチズン・システムズ株式会社 〒188-8511 東京都西東京市田無町6-1-12	

## 洗浄物について

種類	洗浄できるもの	洗浄できないもの
	<ul style="list-style-type: none"> <li>■ 貴金属(アクセサリ類)</li> <li>■ プラスチック類</li> <li>■ ガラス類</li> <li>■ 陶磁器類</li> </ul>	<ul style="list-style-type: none"> <li>■ 表面硬度が柔らかい宝石類</li> <li>■ 接着、接合した宝石類</li> <li>■ キズやヒビ割れのあるもの</li> <li>■ メッキや塗装加工が劣化しているもの</li> </ul>
具体例	<ul style="list-style-type: none"> <li>● メガネ ● 入れ歯 ● 歯ブラシ</li> <li>● くし ● 金属装身具 ● バリカン刃</li> <li>● 電気カミソリ刃(内刃、外刃)*</li> <li>● 腕時計の金属バンド ● 印鑑</li> <li>● ナイフ、フォーク ● 缶切り</li> <li>● 万年筆のペン先 ● パイプ</li> </ul>	<ul style="list-style-type: none"> <li>● ペット甲、真珠、エメラルド、オパール、翡翠、珊瑚、象牙、コハク、石材など</li> <li>● 腕時計本体(防水型を含む)</li> <li>● 上記宝石の付いたアクセサリメガネ</li> <li>● コンタクトレンズ</li> <li>● 印鑑(木製) ● 偏光レンズ付サングラス</li> </ul>

- 歯石、歯垢、黄ばみ、黒ずみ、たばこのヤニなどがついた入れ歯の汚れは洗浄しても落ちないことがあります。
- 入れ歯に固着した安定剤は洗浄しても落ちないことがあります。
- 金属や貴金属の変色、錆は洗浄しても落ちません。
- 樹脂製のメガネフレームを洗浄すると表面が白くなったりつやがなくなったりします。その場合は、乾いた布で強く拭いていただければ元にもどります。(ただし、キズ、ワレなどがある場合は元にもどらないことがあります)
- メガネのレンズがプラスチック製の場合、ヒビ、キズが入っていると洗浄後レンズが白くもり布で拭いても元にもどらないことがありますのでご注意ください。
- 劣化の進んだ(キズやはがれなどがある)・メッキ及び塗装のしたあるメガネフレームなどは洗浄しないでください。メッキ・塗装がはがれる原因となります。

※過度の洗浄により刃こぼれすることがあります。充分ご注意ください。特にネット(外刃)は長時間洗浄しないでください。

## 洗浄時間のめやす

洗浄時間	洗浄できるもの
60秒(1分)	●メガネ ●金属装身具
120秒(2分)	●入れ歯 ●歯ブラシ ●くし ●万年筆のペン先
180秒(3分)	●電気カミソリ刃(内刃、外刃)
240秒(4分)	●バリカン刃
300秒(5分)	●腕時計の金属バンド ●ナイフ ●フォーク ●缶切り ●印鑑 ●パイプ

※上記は洗浄時間のめやすです。よごれの落ち具合をご確認後、1分単位で洗浄を追加してください。過度に洗浄すると、洗浄物が破損する場合がありますのでご注意ください。

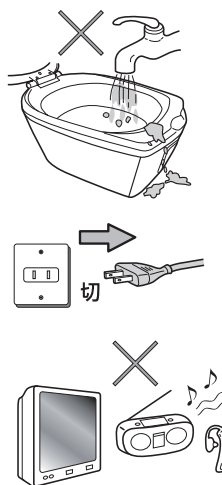
## 警告

ご使用前に、以下の警告、注意事項をよくお読みの上、正しくお使いください。

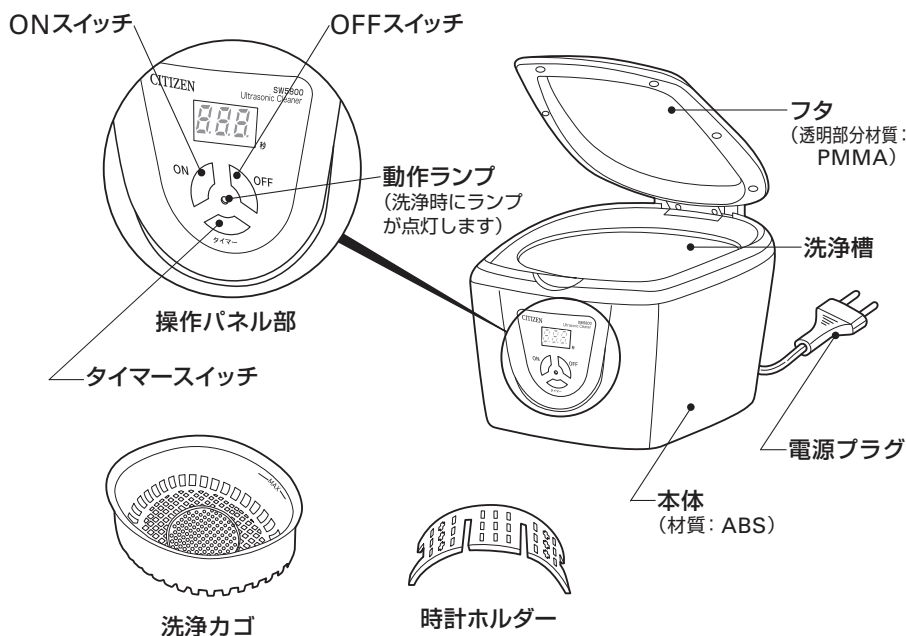
- ペースメーカーなど体内に機器を装着されている方は、この洗浄器をご使用にならないでください。
- 洗浄槽に必ず水を入れてからご使用ください。水を入れない空だき状態でお使いになりますと過熱により火傷や故障の原因となります。
- 発火性、引火性のある洗浄液を洗浄槽に入れないでください。火災になるおそれがあります。
- 使用中、異臭、発煙などの異常が認められた場合、直ちに電源プラグを抜いて使用を中止してください。
- サービスマン以外の人は絶対に分解したり、修理・改造を行わないでください。故障や感電の原因になります。
- 交流100V以外では絶対に使用しないでください。故障や感電の原因になります。
- 洗浄物の破損、不具合が生じてもその責はおいかねますのでご注意ください。

## 注意

- 火気の近く、湿気が多い場所や水がかかる場所ではご使用にならないでください。故障や感電の原因になります。
- 本製品は防水構造ではありません。本体を水につけたり、水をかけたりしないでください。故障や感電の原因になります。
- 連続して使用した場合、過熱防止の保護回路が働き停止する場合がありますが、その場合は電源をコンセントから抜いて、30分以上休止し、本体が冷えてから使用してください。
- ラジオ、テレビ、パソコン、補聴器などの近くでのご使用は、雑音が入ることがありますのでお避けください。



## 各部の名称



## ご使用方法

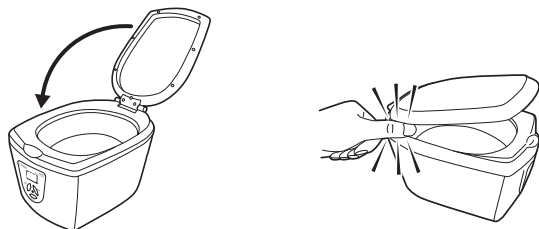
洗浄をはじめる前に、必ず「洗浄できるもの・洗浄できないもの」項により十分に洗浄物を確認してご使用ください。

- 図のように必ずコップ等を使用して、水を洗浄槽の上限 (MAX) 基準線まで入れてください。  
(※内容物により水量を加減してください。水があふれ出ると感電や故障の原因となります。)  
☆ 洗浄水に消毒薬や滅菌薬などの薬品を使用しますと、樹脂材が変質し故障の原因となります。  
☆ 引火性のある (ガソリン、ベンジン等の) 溶剤、有機溶剤 (トリクロロエチレン、アセトン等) 及び消毒液、滅菌液、防錆液は使用しないでください。



- 洗浄するものを静かに洗浄槽に入れてください。
- フタを閉めます。

ご注意：フタを閉める時に指をはさまれないようにご注意ください。



- 電源プラグをコンセントに差し込みます。
- タイマースイッチを押し、洗浄時間を設定します。(その都度設定が必要です) スwitchを押すごとに 300秒 → 240秒 → 180秒 → 120秒 → 60秒 と切り替わります。  
(5分) (4分) (3分) (2分) (1分)
- ONスイッチを押します。タイマーのカウントダウンが始まります。動作ランプが赤く点灯し、タイマー設定時間洗浄後自動的に止まります。(途中で止める場合は、OFFスイッチを押してください。)
- 電源プラグをコンセントから抜きます。
- 洗浄したものを洗浄槽から取り出し、水ですすぎ洗いをしてください。  
(※水が残っていると、洗浄物の変色や腐食の原因となることがありますので、ご注意ください。)
- 洗浄槽の水を捨て、水ですすぎ洗いをした後、布などで水気をふき取ってください。



☆ 本体を水につけて丸洗いしないでください。本体に水がかかると回路が不良になり感電や火災の原因となることがあります。

### ご注意

- ※ 動作中に「ジー」と音がありますが、これは超音波の振動音で故障ではありません。
- ※ 排水、給水、お手入れ等は必ず電源プラグを抜いてから行ってください。(お手入れの際、シンナー・ベンジンなどの溶剤、タワシなど固いものは使用しないでください。)

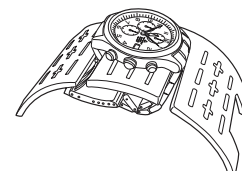
## メガネを洗浄するときのご注意

- 両端が148mmまでのメガネフレームの洗浄が可能です。
  - 宝石の飾りのあるものや、ベッ甲製のメガネフレームは洗浄できません。
  - 洗浄時のメガネは、レンズ保護のためレンズを必ず上向きに置いてください。
  - プラスチック製フレーム、ヒビや大きなキズのついたプラスチック製レンズは、洗浄後白く曇ることがありますのでご注意ください。
  - 古くなったフレームは、メッキや塗装が剥がれることがあります。ご注意ください。
  - 洗浄後にフレームのネジがゆるむことがあります。締め直してご使用ください。
- ※ 万一上記のような不具合が発生しましても、その責はおいかねます。



## 時計ホルダーを使用した金属バンドの洗浄

- 時計ホルダーに時計をセットしてください。  
※ 金属バンドが厚くて時計ホルダーにセットできない場合は、金属バンドを時計から取り外して洗浄してください。



- コップ等を使用して、水を洗浄槽の上限 (MAX) 基準線まで入れ洗浄を行ってください。  
(この時、**時計本体を絶対水につけないよう**ご注意ください。)



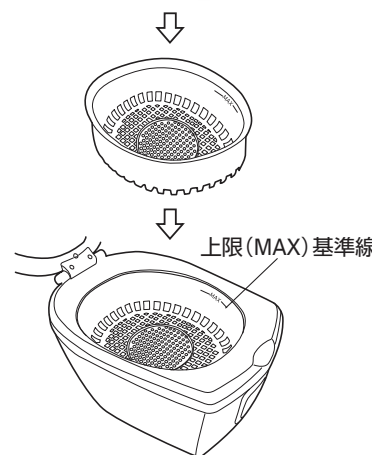
## 専用洗浄カゴを使用した洗浄

貴金属製アクセサリーなどの洗浄には、キズつき防止のため、また洗浄物の出し入れが簡単・便利な洗浄カゴをご使用ください。

- 洗浄するものを、洗浄カゴに入れてください。



- 本体の洗浄槽に、洗浄するものが入った洗浄カゴを入れ、上限 (MAX) 基準線まで水を入れてください。



以降は、「ご使用方法」の項の手順に従ってご使用ください。

### ご注意

連続使用により、本体温度が上昇すると過熱防止保護回路が働き動作が停止します。その場合は、電源プラグをコンセントから抜き、本体が十分に冷えてからお使いください。

## 製品仕様

品名	シチズン超音波洗浄器
型式	SW5800
電源電圧	AC100V 50/60Hz (電源コード 1.6m)
消費電力	26W
タイマー	5段階 (300、240、180、120、60秒)
洗浄槽材質	ステンレス
洗浄槽容積	約 750 ml、上限 (MAX) 基準線 約 600 ml
洗浄槽寸法	縦 148mm × 横 125mm × 深さ 45mm [上限 (MAX) 基準線 35mm]
製品寸法	縦 210mm × 横 153mm × 高さ 122mm
製品重量	約 1,000g
付属品	洗浄カゴ、時計ホルダー、取扱説明書 (保証書付)

※仕様及び外観・デザインは、商品の改善・改良のため予告なく変更することがあります。

CITIZEN はシチズン時計株式会社の登録商標です。