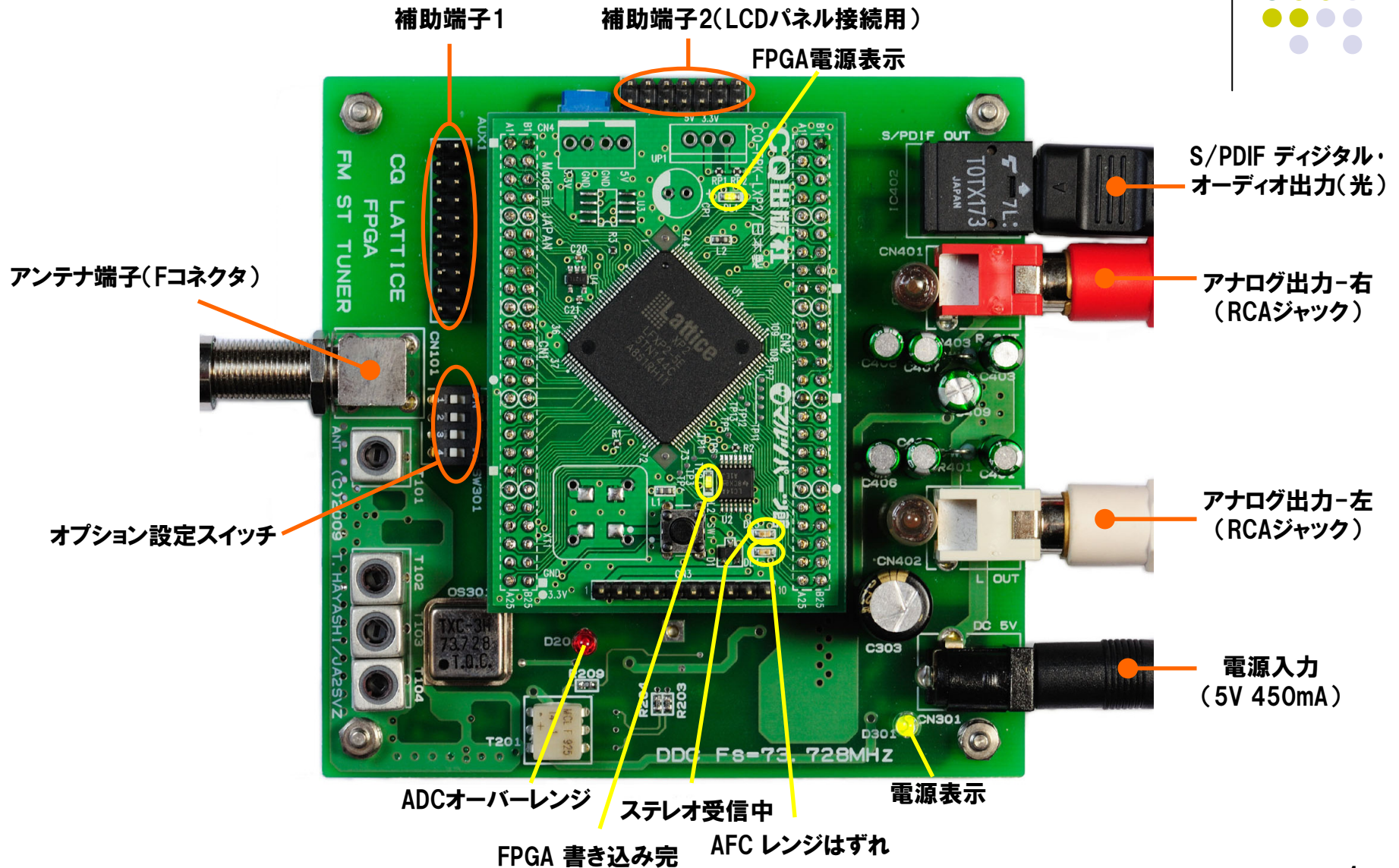
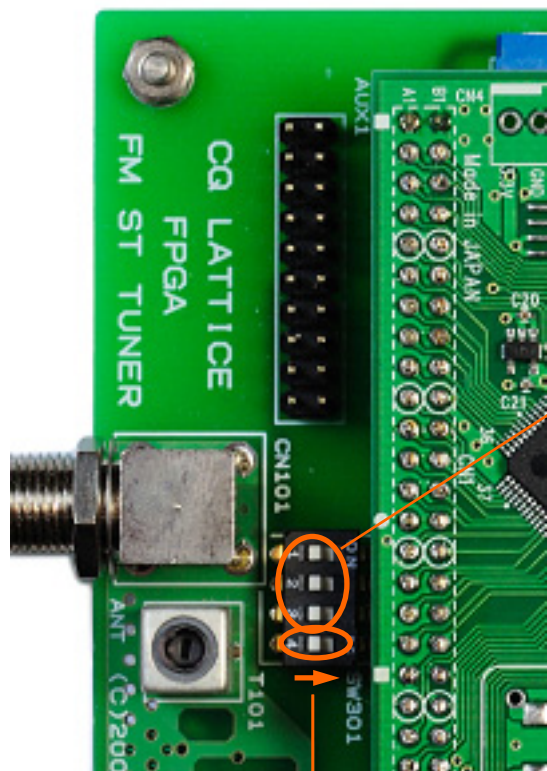


接続及び表示灯

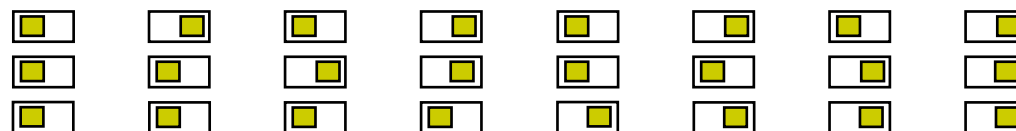


受信周波数設定 (#1)



受信周波数:

76.1MHz 77.1MHz 78.0MHz 79.5MHz 80.0MHz 81.3MHz 82.5MHz 85.1MHz



OFF



マルチパス検出モード (通常はOFFで使用ください。特にスピーカ接続時に音量を上げているとスピーカ損傷の危険があります。)